

# RAPTOR 6E H elektrisk självsugande avloppspump

## Artikelnr Beteckning

117293 RAPTOR 6E H:18,5/3x400/690/DN150

### Installation

Vikt 1150,0 kg

Ansl. ut DN150

### Övrigt

Max Tryck 38 mVp

Max Flöde 450,0 m<sup>3</sup>/tim

### Elektrisk Data

Effekt 18,50 kW

Märkström 35,2 A

Spänning 400/690

För tillfällig förbipumpning av dagvatten/avloppsvatten. Frekvensomriktare för konstant nivåhållning. Levereras med skyddsram och ljudisolering.

Tillfällig hantering av dagvatten/förbipumpning av orensat kommunalt avloppsvatten har sina egna nyanser som gör det till ett specialområde.

Våra pumpar finns i en rad olika storlekar med anslutningar för att täcka de flesta tänkbara behov som kan uppstå vid tillfällig omledning av dagvatten, kommunalt avlopp m.fl.

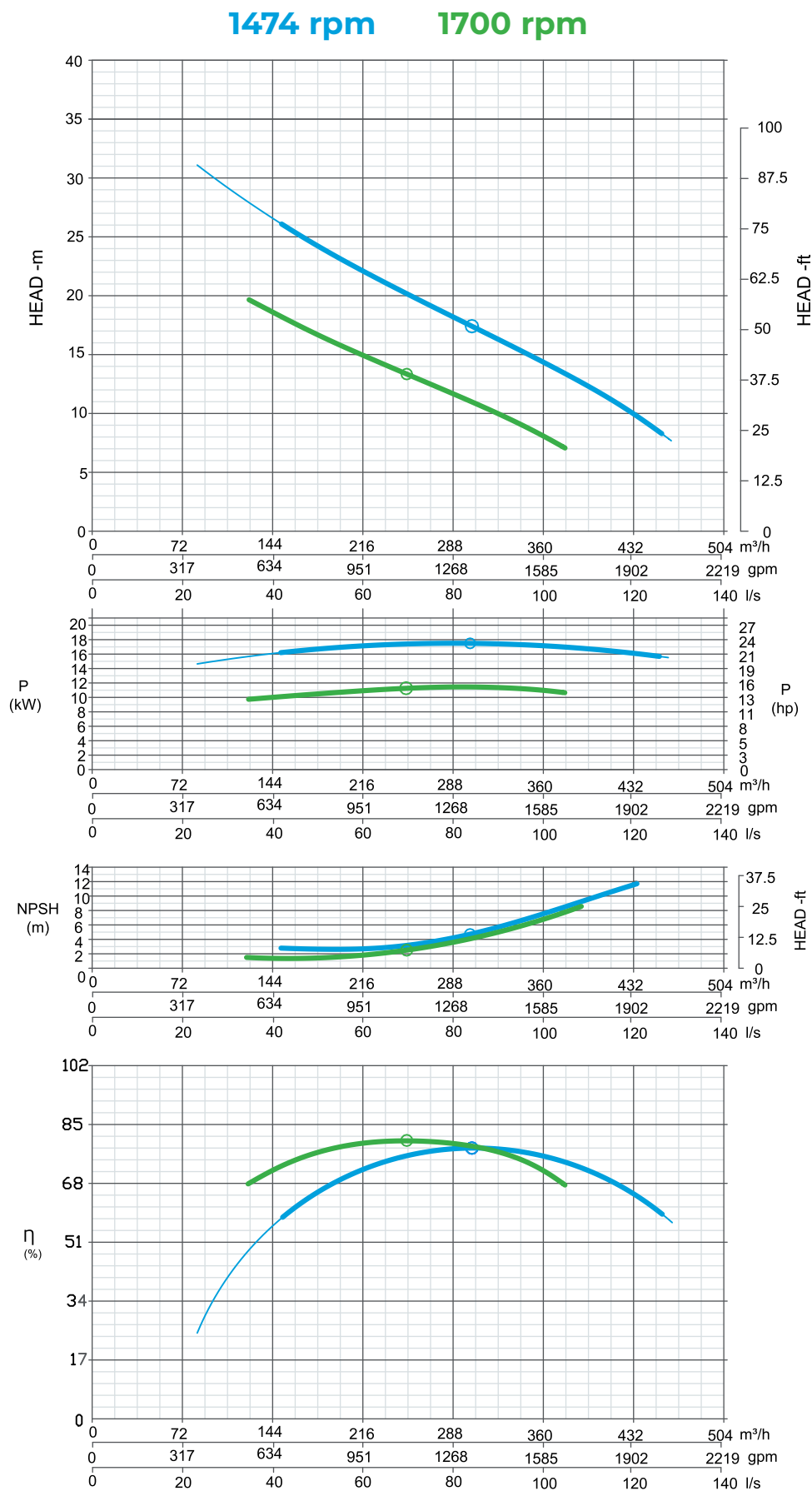
Pumparna är torruppställda och monterade på modulbyggda ramar. Självsugande (självevakuerande) tekniken består av en eldriven Claw vacuum pump (klovakuumpump) som är en effektiv och pålitlig pumptyp, som stänger av sig själv (detta är inställbart) när vatten når pumphuset – dvs att all luft har evakuerats. Tillsammans med konstant nivåhållning med varvtalsreglering av motorn mot nivågivare i realtid, möjliggörs underhållsfri, helt autonom drift.

#### Snabbfakta:

- Högeffektiv design för minskade driftkostnader
- Oändlig torrkörningskapacitet
- Vakuumpump som autoavstängning
- Automatisk stopp/start
- Fjärrövervakning



## Curves at Speeds:



Note: Pump power P include mechanical seal friction and bearing frame losses, from a run in bearing frame.  
 (Testing according ISO 9906:2012-38)

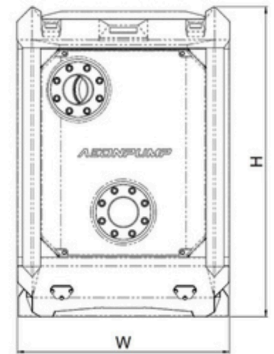
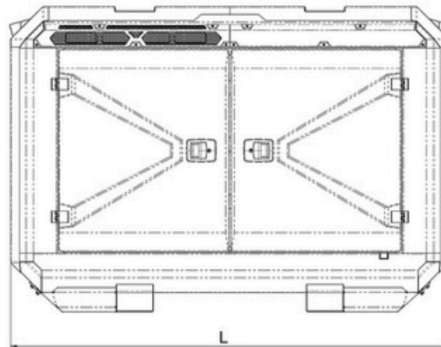
## Features and Competitive Edge

Type: **Raptor 6E heavy**  
Connection size: **6"**

Frame LxWxH: **2299x1100x1601 mm**  
Dry weight: **1150 kg**

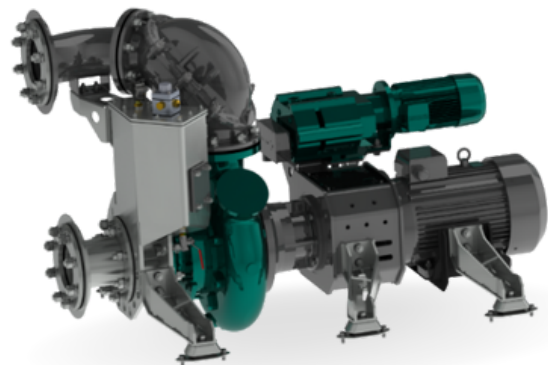
Designed for heavy duty applications.  
Sewage bypass, drainage and dewatering:

- Extended maintenance intervals;
- High-grade parts of superior quality;
- Online telemetry and remote access capability;
- Unsurpassed efficiency values that set the industry standard.



## Pump Technical Specification

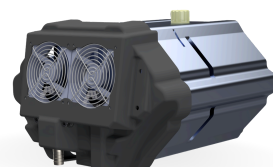
<b>Pump</b>	Pump type: <b>E06R-HMN1R</b>
	Max. flow: <b>450 m<sup>3</sup>/h</b>
	Max. pressure: <b>38 m</b>
	Impeller type: <b>Screw impeller</b>
	Solids handling: <b>100 mm</b>
	Temperature: <b>max. 40°C</b>
	Wear Ring: <b>GG20 (0.6020)</b>
	Shaft: <b>1.4021</b>
	Shaft Sealing: <b>WC/SiC/NBR</b>
	O-Rings: <b>NBR</b>
	Casing: <b>GG25 (0.6025)</b>
	Impeller: <b>GGG60 (0.7060)</b>
	Suction Liner: <b>GG20 (0.6020)</b>
	Suction liner adjustable by external regulation screws.



**Electrical Motor** Power: **18.5 kW**  
 Rated Voltage: **400/690V 50Hz**  
 4-pole: **1700 rpm**



**Priming System** Pump type: **dry claw vacuum pump**  
 Air handling capacity: **60 m3/h**  
 Max. vacuum: **9.0 m**  
 Electric motor: **1.3 kW**  
 Floatbox: **Hot dip galvanized Steel**  
 Non-return valve: **Ductile iron GJS400**  
 Check valve ball: **Rubber NBR**



## Electrical Motor Controller Options

**Standard** Frequency converter

AEONPUMP Software  
 Automatic level control  
 Two float switches  
 Hydrostatic level sensor \*  
 SMS alarm system \*  
 Online telemetry \*

\*Optional



**Retro** Star Delta

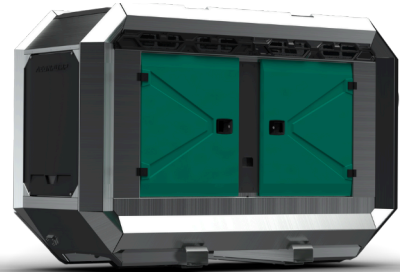
Dual float switch  
 Phase control  
 Hour meter  
 Socket 63 A



## Frame Options

**Silent Canopy** Canopy type: **Stackable**  
Material: **Hot dip galvanized steel**  
Dimensions LxWxH: **2299x1100x1601 mm**  
Lifting point: **Single lifting point**  
Forklift pockets: **Installed**

---



**Open Canopy** Canopy type: **Stackable**  
Material: **Hot dip galvanized steel**  
Dimensions LxWxH: **2299x1100x1601 mm**  
Lifting point: **Single lifting point**  
Forklift pockets: **Installed**

